

The new generation

Formularmanagement für die neuen IBM System i Server



Formulare - jeder braucht und nutzt sie. Briefe, Angebote, Rechnungen, Rundschreiben, Schecks, Überweisungen, Etiketten, Listen, Anträge, Versandpapiere, usw.. Wer kennt sie nicht, die tägliche Papierflut. „Formulare“ sind unerlässlich für jedes Unternehmen und sind ein wichtiger Bestandteil für den geschäftlichen Ablauf.

In unserer Zeit, die vom Druck zur Einsparung geprägt ist, gewinnen elektronische Formulare schnell an Popularität. Eine Studie kommt zu dem Ergebnis, daß elektronische Formulare bis zu 50% der Produktions-, Bevorratungs- und Personalkosten einsparen können, die für das herkömmliche Formularwesen in einem Unternehmen aufgewendet werden. Dies sind jedoch nicht die einzigen Kriterien für mehr Effizienz und Produktivität im Unternehmen. Der Wettbewerb zwingt zu einer ständigen Verbesserung der Leistungsfähigkeit. Produkte oder Dienstleistungen sind nicht mehr uneingeschränkt Gegenstand von Maßnahmen zur Leistungssteigerung. Die Verbesserung

der eigenen Unternehmensorganisation und aller dazugehörigen Prozesse werden mehr und mehr zum Ziel für die Schaffung effizienter und wettbewerbsfähiger Unternehmen.

Formularmanagement

- CSP-FORMS/400
- CSP-SPAUF/400
- CSP-SORT/400
- CSP-SPOOL/400

Text neu formatieren und positionieren

Overlays einblenden

Unterschriften hinzufügen

Kno	Beschreibung	Menge
1	Produktionskosten	100,00
2	Produktionskosten	500,00
3	Produktionskosten	1.000,00

Logos hinzufügen

Zahlen in Barcode umwandeln

Ein Bereich, welcher sich sicherlich kurzfristig zu mehr Effizienz, Wirtschaftlichkeit und Produktivität verbessern läßt, ist das Drucken im Unternehmen. Eingebunden in vielfache Abläufe unterschiedlicher

Features:

- ✓ einfaches Erstellen der Formulare im WYSIWYG-Verfahren, Bildschirmdarstellung identisch zur Druckausgabe unter Windows
- ✓ Laserdrucktechnologie mit der hohen Druckqualität nutzen und der Möglichkeit, Kopien mit verschiedenen Overlay-Daten in einem Arbeitsgang zu erzeugen.
- ✓ Sortieren der Druckausgaben bzw. der Kopien, zu jedem angeschlossenen Drucker automatisch verteilen
- ✓ Splitten von großen Spooldateien, um auf verschiedenen Drucksystemen parallel zu drucken und die Last zu verteilen
- ✓ offene Architektur und Transparenz ohne Sonderprogrammierung
- ✓ nutzen der Funktion elektronischer Overlays
- ✓ Ablauf- und Arbeitsprozessautomation für Druckausgaben
- ✓ einfaches Erstellen/Umgestalten von Druckausgaben ohne zeitintensiven Programmieraufwand
- ✓ Spoolaufbereitung der Druckdaten (feldbezogen können andere Schriftarten, Barcode oder auch Bilder angedruckt werden)

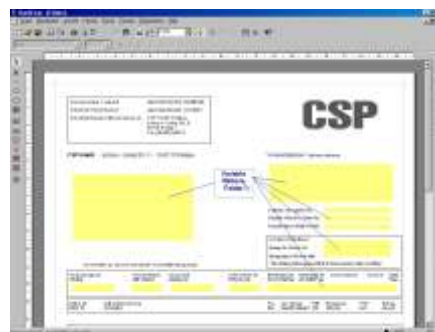


CSP-FORMS/400 ist modular aufgebaut: FORMS/400, SPAUF/400, SPOOL/400

FORMS/400 ermöglicht Ihnen das operatorlose Formularhandling auf der AS/400 und druckt Ihre Spooldaten automatisch mit den entsprechenden elektronischen Formularen auf alle Drucker mit PCL5, mit oder ohne Netzwerk-Interface für SCS und IPDS. Die einmal auf dem PC erstellten Formulare werden mit einer Transferoutine auf die AS/400 übertragen. Dort werden sie zentral verwaltet und in alle gewünschten Druckausgaben eingebunden. Windows-Schriften, Images, Logos sowie Unterschriften, die als Formate wie Tiff, PCX, Bitmap, usw. vorliegen, lassen sich somit leicht in die Formulare einbinden. Einzugs-/Ausgabeschacht, Duplexdruck, Anzahl Kopien und welches Formular zu welcher Kopie genutzt werden soll, lassen sich bestimmen und werden vom Drucker automatisch ausgeführt. Durch weitere optionale Module lassen sich noch weitere produktivitätssteigernde Konzepte und Lösungen für das Unternehmen umsetzen.

SPAUF/400
Wenn Sie für Ihre Druckausgaben die Schriftenvielfalt und Gestaltungsmöglichkeit der Windows-Anwendungen auf Ihrem AS/400 Drucker, oder bestimmte Bereiche hervorheben möchten, ist das mit SPAUF/400 ohne Programmieraufwand sehr einfach möglich. SPAUF/400 ist die optionale Funktionserweiterung zu FORMS/400 und dient zur Spoolneuaufbereitung mit der Möglichkeit, individuelle Anforderungen über bedingte Layoutfunktionen an die Struktur

eines Formulars anzupassen. Mit der Erstellung des elektronischen Formulars auf einem PC mit Windows-Oberfläche bestimmen Sie außer den Formulardaten sogenannte variable Druckfelder. Diese Druckfelder sind mit allen gewünschten Formatierungen, Schriften, Barcodes, etc. definierbar. Nach der Übertragung des erstellten Formulars auf die AS/400 werden die Druckfelder entweder mit Datenbank-feldern der entsprechenden AS/400 Datenbank verbunden, oder Zeilen / Spalten orientiert der Spool-Ausgabe zugewiesen.



Die Zuordnung der variablen Daten, Grafiken, Logos, Unterschriften, etc. erfolgt automatisch auf der AS/400. Mit SPAUF/400 eröffnet sich Ihnen die Möglichkeit, ohne Programmieraufwand, einfach und schnell, die Druckausgaben neu zu designen und dem Ganzen ein neues Outfit zu geben. Als weiterer Punkt, können in Abhängigkeit von Feldinhalten, unterschiedliche Overlays oder Formularsteuerungen verwaltet werden. z.B. an Hand von Länderkennzeichen (D,CH,F,UK . . .) spezifische Formulare andrucken.

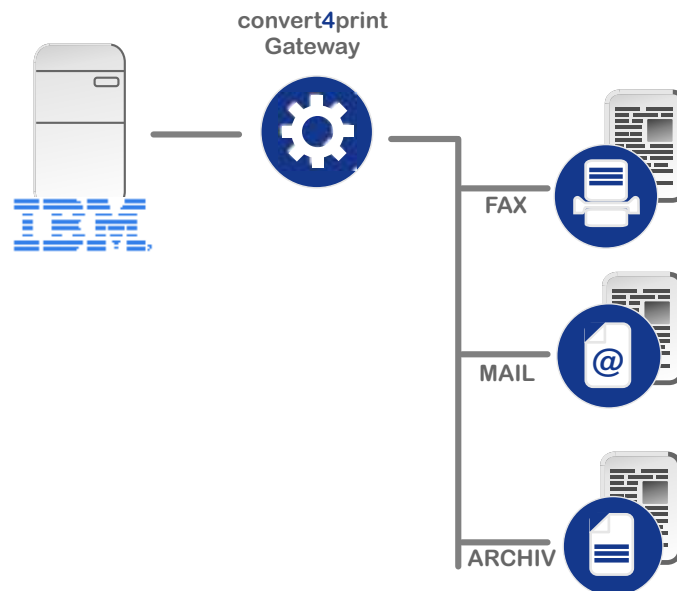
SPOOL/400
In einer Zeit, die vom Druck zur Einsparung geprägt ist, gewinnen Maßnahmen durch Optimierung der Arbeitsabläufe immer mehr an Bedeutung. SPOOL/400 ist eine optionale Funktionserweiterung zu FORMS/400 und verteilt ohne Programmieraufwand Ihre Spooldaten auf der AS/400 in jede OUTQ Ihres Systems. Sie können die Formularart ändern, die Anzahl der Kopien und das Sicherheitsattribut. Sie legen fest, ob die duplizierte Spooldatei angehalten werden soll, oder nicht. Es ist auch möglich, ein automatisches Spoolsplitting anzuwenden, um große Druckmengen auf verschiedene Drucker parallel auszudrucken. Die Druckausgaben werden seitens der AS/400-Anwendungen nur einmal erzeugt. SPOOL/400 übernimmt die automatische Verteilung der Durchschläge und druckt die Nutzdaten mit den entsprechenden Formularen überall dort, wo diese Informationen in Ihrem Unternehmen aktuell benötigt werden.

FMS Servertechnologie

Die Zukunft für das Output-Management im Netzwerk.

Outputmanagement

- convert4print Fax
- convert4print Mail
- convert4print Archiv



Die convert4print Gateway Software ist eine Neuentwicklung aus dem Hause CSP, mit der die komplette Bandbreite des modernen Outputmanagements abgedeckt wird. Neben der einfachen Integration und Installation der Komponenten, steht auch ein Tool mit durchgängiger Administration zur Verfügung. Mit dem convert4print Gateway, werden alle Bereiche des Outputs abgedeckt. Drucken, Faxen, Mailen und Archivieren in einer heterogenen Netzwerkumgebung mit allen Möglichkeiten des erweiterten Formularmanagements.

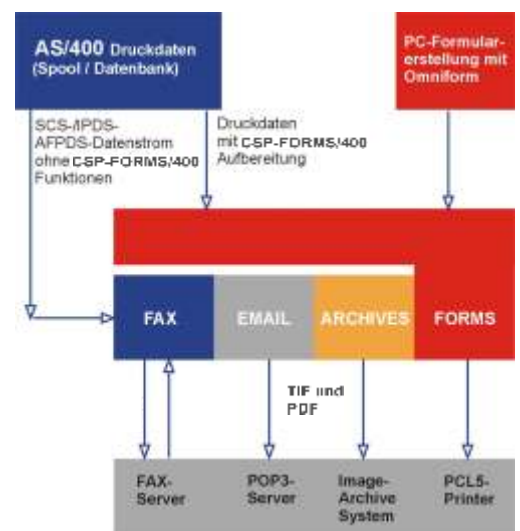
Anwendungsbeispiele:

- Einsparung der Porto-/Personal-kosten durch automatisches Versenden von Dokumenten (Rechnungs-/ Lieferscheindruck) an Niederlassungen via Fax/Email
- automatisches Versenden von Auftragsbestätigung an Kunden
- automatische Archivierung des Rechnungsdrucks
- Signierung der Rechnungen für dem Mailversand

usw.

Die Software umfasst ein Tool zum Zerlegen und manuellen Senden auf der iSeries und eine PC Software die auf einem Netzwerksystem oder einem eigenen FMS Server die Daten konvertiert und dem jeweiligen Dienst zur Verfügung stellt. Meldungen über den Status, z.B. Fax/Mail versendet, werden über die verwendeten Fax/Mail-Programme verwaltet.

Faxen, Mailen und Archivieren - so einfach wie Drucken.

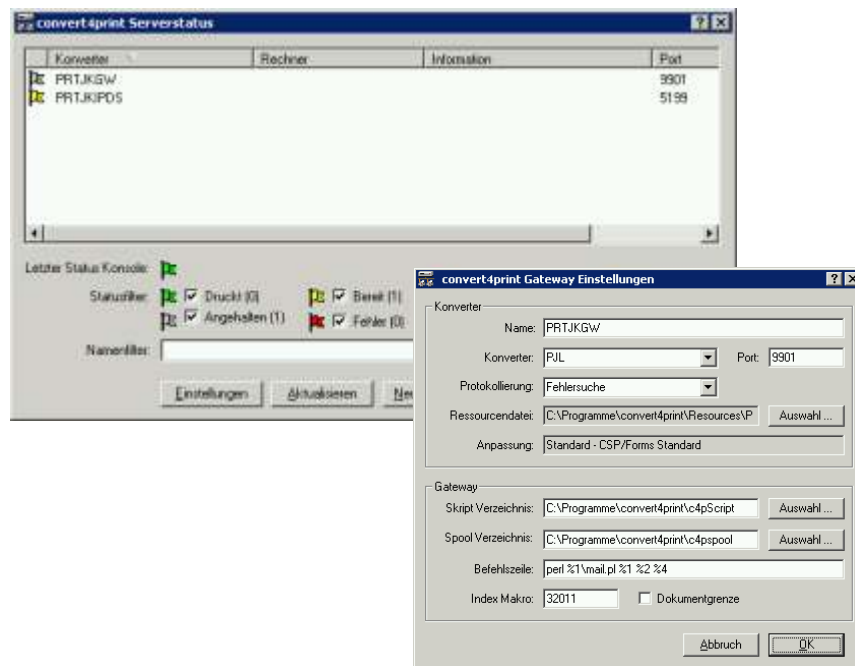


Das convert4print Gateway wandelt Datenströme (SCS/IPDS) in PDF oder TIF Formate und kann diese an Dienste wie Fax/Mail/Archiv weiterleiten.

Das convert4print Gateway erhält seine Daten von einer iSeries Outqueue, die als *Lan Device konfiguriert wird. Das Gateway verhält sich wie ein angeschlossenes Drucksystem. Für den Versand von Emails oder Faxen können sowohl Einzelspools, als auch Batchspools an das Gateway gesendet werden. Durch ein vorgeschaltetes Programm, können diese belegorientiert zerlegt werden.

Die Empfängerdaten können im Datenstrom hinterlegt werden oder über eine Abfrage des Dateninhaltes im Gateway über ODBC Anbindungen aus externen Datenbanken oder Tabellen ausgelesen werden.

Die aufbereiteten Daten (PDF/TIF) können an SMTP Dienste wie Exchange, Lotus Notes, Tobit usw. übergeben werden. Die weitere Verwaltung und Sendungsverfolgung wird über diese Systeme gesteuert.



Mit dem convert4print Archiv ist eine Schnittstelle zu Image-Archivsystemen, mit der die Druckdaten automatisch als TIFF- File ausgegeben und zusätzlich mit Indizierungsangaben versehen werden.

Die Druck-/Spooldaten werden 1 zu 1 so gespeichert, wie Sie als gedrucktes Papier erzeugt werden. Formulare, Logos und Unterschriften, werden bei der Archivierung sofort mit in das Dokument eingebunden und unverändert gespeichert. Indizierungsangaben können individuell vergeben und für das Archivsystem angepasst werden, um einen automatisierten Ablauf zu erhalten.

Die Verarbeitung der Eingangsdaten und die Anpassung an die Dienste wird über Perl Skripte gesteuert. Hier können personalisierte Mailtexte hinterlegt und komplexe Steuerungen eingebunden werden.

Die Verwaltung der Gateways wird über den convert4print Server gesteuert, der als Dienste auf einem Windows PC (WIN 2000/XP/2003 Server) installiert ist.



Massensignatur von Rechnungen mit convert4print Gateway und CSP eSign



Elektronische Rechnungsstellung - Einsparung von Kosten

Durch die Verwendung elektronischer Rechnungen lassen sich gegenüber der Papierrechnung enorme Kosten einsparen. Wie?

Rechnungen nicht ausdrucken sondern elektronisch erstellen und per Email versenden. Der Gesetzgeber hat diese Möglichkeit nach dem §14 Abs. 3 UStG geschaffen und rechtlich abgesichert. Voraussetzung ist eine qualifizierte elektronische Signatur gemäß Signaturgesetz.

CSP eSign - Massensignatur von Rechnungen

Mit CSP eSign können Sie Rechnungen vollautomatisiert qualifiziert elektronisch signieren. Einfach per Knopfdruck, integriert in das convert4print Email-Gateway und ohne Zusatzaufwendungen.

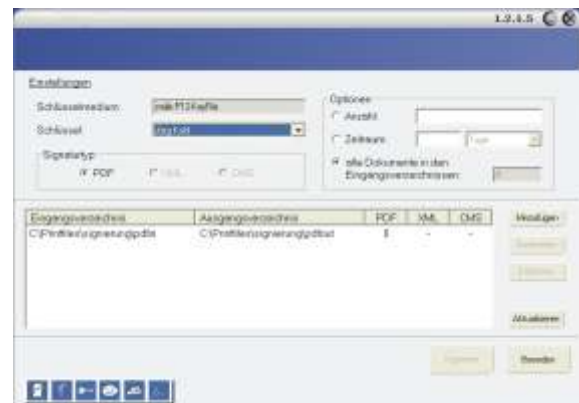
Wie funktioniert das?

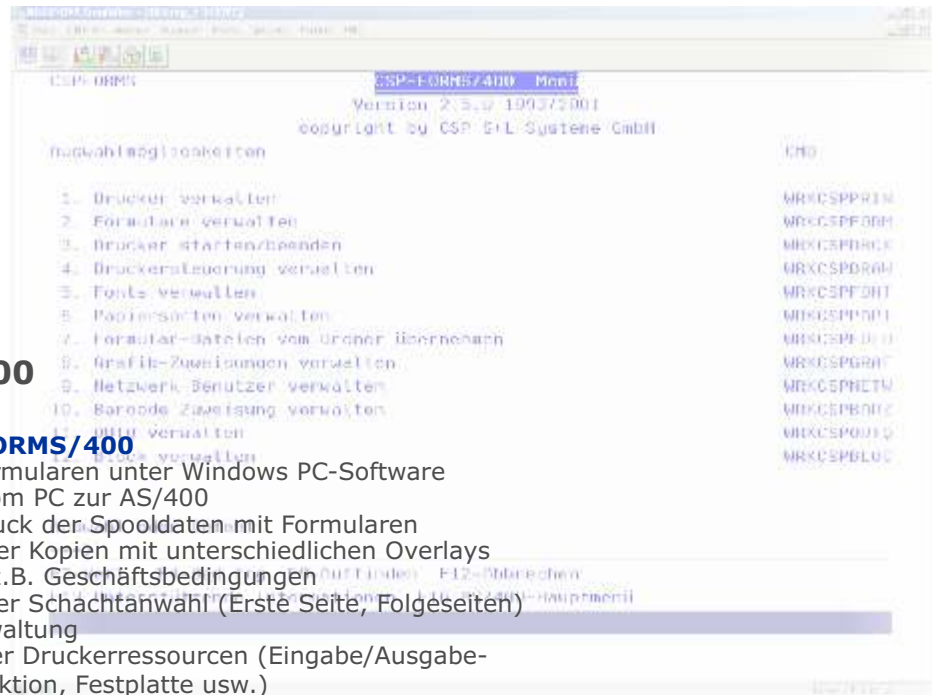
Als erstes müssen die Rechnungen mit dem c4p EMail-Gateway in ein PDF-Dokument gewandelt und mit CSP eSign qualifiziert elektronisch signiert werden. (Dieser Vorgang ist im Gateway automatisiert)

Nun können die signierten Rechnungen als Datei an den Kunden übermittelt werden. Der Kunde kann mit dem PDF-Reader eine einfache Signaturprüfung durchführen.

Was brauche ich, um zu starten?

1. convert4print EMail-Gateway PJI mit CSP-FORMS/400 Unterstützung
2. Signaturkarte eines akkreditierten Zertifizierungsdiensteanbieters
3. Dokumentierter Funktionsablauf für die Rechnungserstellung
4. CSP eSign





CSP-FORMS/400

Grundmodul CSP-FORMS/400

- Erstellung von Formularen unter Windows PC-Software
- Transferoutine vom PC zur AS/400
- automatischer Druck der Spooldateien mit Formularen
- Erzeugen beliebiger Kopien mit unterschiedlichen Overlays
- Duplexdruck mit z.B. Geschäftsbedingungen
- Formulardruck über Schichtenwahl (Erste Seite, Folgeseiten)
- Flashspeicherverwaltung
- Unterstützung aller Druckerressourcen (Eingabe/Ausgabe-Schächte, Heftfunktion, Festplatte usw.)
- Schnittstelle zu Fax- und Archivierungs-Programmen

CSP-SPAUF/400

- Bestehende Spooldateien mit neuen Attributen zeilen-/positionsbezogen drucken
- Bestehende Spooldateien mit Formularfelder verbinden
- AS/400 Datenbankfelder mit Formularfelder verbinden und drucken
- Formular in Abhängigkeit von Feldinhalten drucken
- Felder mit Rechenoperationen belegen
- Barcodedruck inkl. PDF417 und Maxicode
- Mandanten Formularsteuerung

CSP-SPOOL/400

- Automatische Verteilung der Kopien in jede Outqueue
- Spoolsplitting um große Dateien parallel zu drucken

convert4print fax - mail - archives

FMS SERVER Software

- Faxen so einfach wie Drucken
- Automatisches Versenden von Faxen und Emails
- Versenden aus Anwendungen
- Versenden von Spoolfiles
- Versenden mit Formularen und Unterschriften
- Wiederholung des Sendevorgangs
- Serienfax-Funktion
- Unterstützt SCS/IPDS/AFPDS Datenstrom-Spoolfiles
- Anschluß über Ethernet
- Schnittstelle für ein PC-gestütztes Archivierungssystem



Computer • Schnittstellen • Peripherie GmbH
Justus-von-Liebig Str. 5 • 63110 Rodgau
Telefon: 0 61 06 - 8 40 70 • Telefax: 0 61 06 - 6 15 60
www.csp-gmbh.de