



Managed Print Services Global Printer Interface



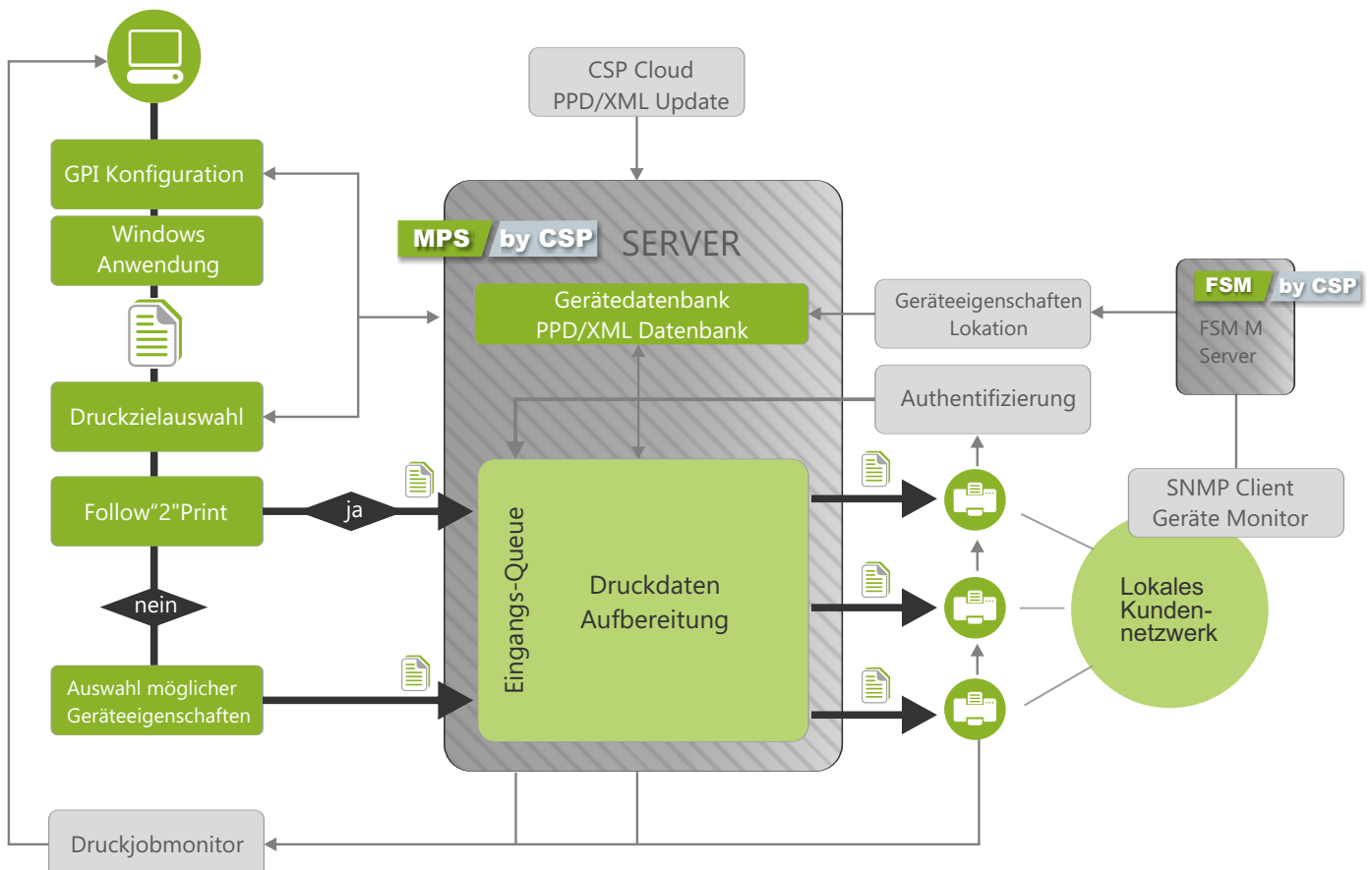
GPI

Global Printer Interface Drucken ohne Druckertreiber

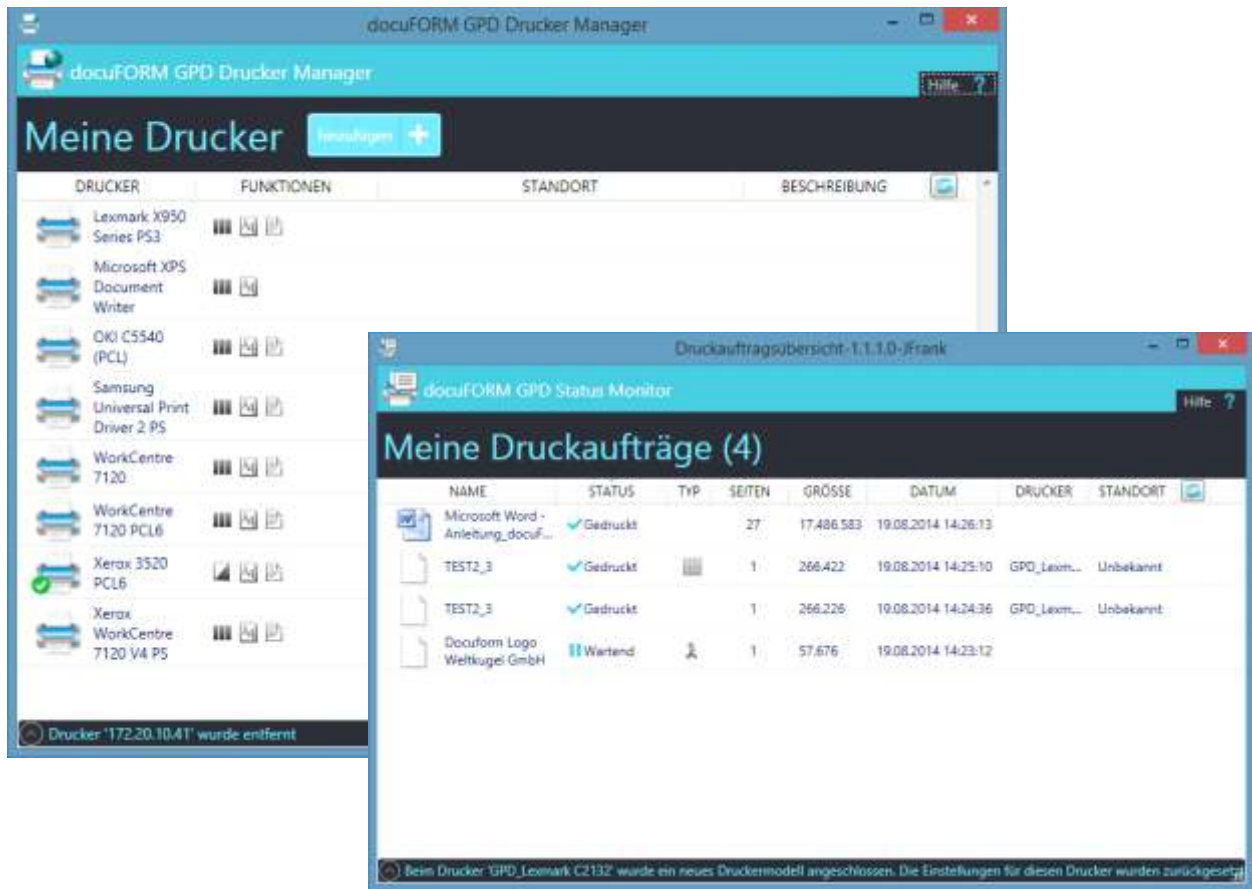
Das CSP Global Printer Interface ermöglicht das herstellerübergreifende und unabhängige Drucken aus Windowsapplikationen. Die Verwendung mehrerer spezifischer Druckertreiber gehört somit der Vergangenheit an. Dabei entfallen für den Anwender aufwändige Administrationsarbeiten von Druckertreibern, deren Updates sowie die Verwendung eines Microsoft Druckservers selbst. Gleichzeitig wird zu jeder Zeit ein optimaler Ausdruck an allen Ausgabegeräten garantiert.

Eine optimale Follow"2"Print Funktionalität sowie ein herstellerübergreifender PIN-Druck ist ebenfalls integriert. In Ergänzung sorgt ein Indexserver für die netzwerkübergreifende Verteilung von Druckjobs sowie den benutzerbezogenen globalen Cloud Druck über mobile Endgeräte. Die Zusammenführung dieser Funktionalitäten in einem Produkt ist weltweit einzigartig.

Global Printer Interface (GPI) - Workflow - im MPS/FSM Verbund



Outputmanagement Lösungen



Die CSP Lösung besteht aus drei Komponenten. Das Kernstück stellt der MPSbyCSP OMS Server dar. Ergänzend wird im Netzwerk ein SNMP Client installiert, welcher in Echtzeit alle Geräteinformationen sammelt, jederzeit aktualisiert und in die Datenbank einträgt. Über MSI wird letztlich an jedem Arbeitsplatz der GPI als drittes Modul ausgerollt. Lediglich mit der Installation dieser drei Komponenten kann im Anwendernetzwerk ohne weitere Einrichtungen sofort erfolgreich und optimal gedruckt werden.

Erst kurz vor dem tatsächlichen Druck wird das Ausgabegerät nochmals überprüft und die aktuell zugehörige XML-Steuerungsdatei vermischt sich mit der standardisierten PS-Datei. Dadurch kann für das momentane Gerät ein optimaler Druckdatenstrom erzeugt werden.

Durch dieses patentierte Verfahren wird zu jeder Zeit eine optimale Verarbeitung der Druckdaten am Endgerät wie folgt garantiert. Zunächst werden die individuell ausgewählten Verarbeitungswünsche vom Ausgabegerät abgekoppelt und erst dann in gerätespezifische Befehle umgesetzt. Dieser Vorgang setzt beispielsweise ein, wenn u.a. durch Follow2Print final festgelegt wird, an welchem Endgerät der Druck ausgegeben wird.

Das System ist für den Anwender wartungsfrei und selbstlernend, da es sich jederzeit an die aktuelle Gerätelandschaft im Netzwerk anpasst, die erforderlichen XML-Dateien zentral bereit stellt und diese kontinuierlich aktualisiert werden.

Unser Leistungsspektrum

Alles "MADE in GERMANY" -
 maßgeschneidert aus einer Hand, innovativ, herstellerunabhängig

Unternehmensweite Druckkonzepte

Bestandsaufnahme, fachliche Beratung, Planung, Optimierung und Durchführung

IT-Infrastrukturlösungen

Management und Betreuung komplexer IT-Infrastruktur-Lösungen bis hin zum Rechenzentrumsbetrieb

Managed Print Services

Fleet- und Servicemanagement / Sicheres Drucken gemäß DSGVO / Global Printer Driver (GPD)

Druckdatenstromkonvertierung

IPDS, IGP, Prescribe, Barcode, PJI - Konvertierung für heterogene Druckerlandschaften

Outputmanagement / IT-Sonderdruck-Lösungen

Elektronische Formularverwaltung mit Anbindung an Ihre Geschäftsprozesse
 Etiketten-, Barcode-, Formulareindruck, Endlos- und Produktionsdruck, Falz- und Kuvertierungslösungen
 Digitale Unterschrift, ZUGFeRD

Intelligente Dokumentenerfassung und Klassifizierung

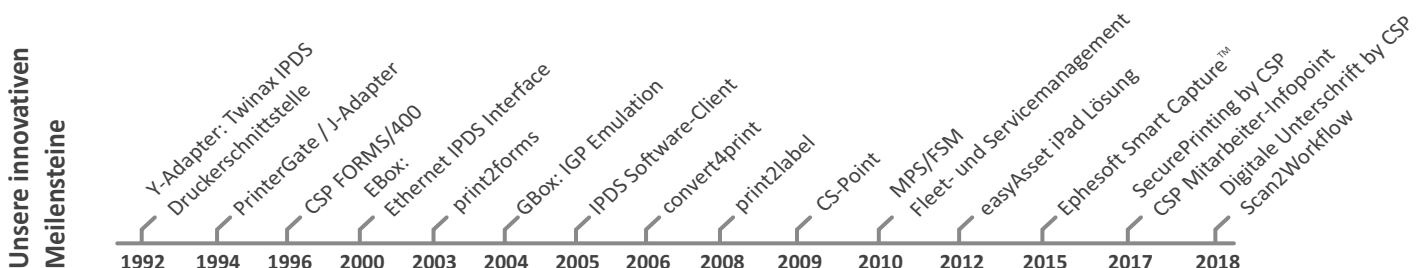
Einfache und komplexe Scan-Lösungen je nach Anforderung, mit Anbindung an Ihre Geschäftsprozesse

Hardware

Mobile Arbeitsplätze mit integrierter Stromversorgung für Lager, Logistik & Produktion
 Mobile, individuell ausgestattete Informationssysteme für Mitarbeiter ohne eigenen PC

Full Service und Support

Bundesweite fachliche Beratung, Betreuung (hauseigene Hotline), Wartung, Service



CSP ▪ Computer - Schnittstellen - Peripherie GmbH ▪ Justus-von-Liebig Str. 5 ▪ 63110 Rodgau
 Telefon: +49 (0)6106 - 8 40 70 ▪ Telefax: +49 (0)6106 - 6 15 60 ▪ info@csp-gmbh.de ▪ www.csp-gmbh.de

Alle Marken- und Produktnamen sind eingetragene Warenzeichen der jeweiligen Inhaber oder Vertriebspartner.

Unsere Partnerschaften

